



SAINT PRIEST HANDBALL

DOSSIER DE PARTENARIAT – SAISON 2021/2022

Présentation du club



La force d'une association et de son équipe, ce sont ses valeurs et le sens qu'elle donne à ses actions. c'est un rôle que j'ai accepté avec beaucoup de plaisir et, avec l'aide et le soutien de toute l'équipe du conseil d'administration, nous œuvrons au quotidien pour que les valeurs de notre club soient portées Haut et Fort :

Respect, Convivialité, Engagement, Solidarité, Professionnalisme

Ce ne sont que des mots... ils ne tiennent que si chacun d'entre nous : joueurs, dirigeants, parents ou simple accompagnant, les prônent et les appliquent au quotidien lorsque nous représentons notre club.

Même si nous avons pris un virage sur l'aspect sportif ces dernières années en jouant au niveau national avec notre équipe phare, nous veillons à ce que chaque adhésion au Saint Priest Handball soit source de plaisir et de relations sociales.

S'appuyant sur le travail de qualité effectué ces dernières années par les éducateurs et les dirigeants auprès de nos jeunes joueurs, nous avons la volonté de continuer d'affirmer notre position concernant la formation des jeunes handballeurs de l'Est Lyonnais.

Le respect des valeurs du club permet à chaque licencié de prendre du plaisir à son niveau de jeu.

Afin de pouvoir prétendre à réussir notre projet club, notre association à besoin de soutien, je profite de ce mot pour remercier tous nos partenaires, actuels et futurs, et en particulier la ville de Saint Priest pour leurs aides, en espérant que notre collaboration continue le plus longtemps possible.

Bonne saison à tous les acteurs du SAINT PRIEST HANDBALL

Denis CRASSAVA, Président

Le SPHB en chiffre

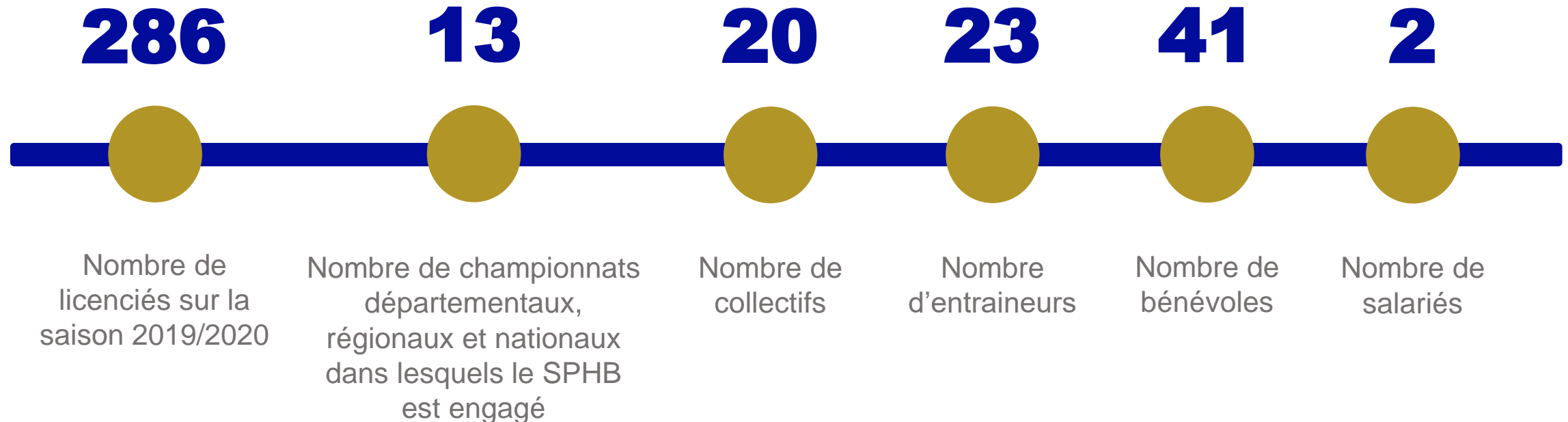
En plein développement, le handball est le 3ème sport collectif et le sport le plus pratiqué à l'école. Cette fédération porte une image de réussite grâce aux performances de son équipe nationale.

Le Saint Priest HandBall est une association sportive, loi 1901, affiliée à la Fédération Française de Hand Ball, qui voit le jour 1984.

Le SPHB mène une politique sportive ambitieuse, tout en respectant le niveau de jeu de chacun.

L'école d'arbitrage du SPHB est labellisée par la FFHB.

Notre équipe fanion évolue en Nationale 2, la 4^{ème} division nationale après la D1, D2 et la Nationale 1 Elite



Le projet 2020-2021



Pérenniser notre classement national au plus haut niveau

La formation des éducateurs, des entraîneurs et des arbitres.

La détection de jeunes talents. Détecter, former et préparer l'élite

Garantir le bon développement de des collectifs baby & mini-hand

La féminisation (encadrement et nombre joueuses)



grandir ensemble ...

Noah, 8ans,
Mini-Hand

« Le samedi, j'aime venir au hand. J'ai des copains sympas et mes entraîneurs sont gentils. On apprend les tirs, à faire des passes et surtout à jouer ensemble »

Sacha, 23 ans
SG1-Nationale 2

« J'ai eu envie de rejoindre St Priest pour trouver un niveau exigeant tant physiquement que techniquement, le projet N2 m'a tout de suite séduit et l'accueil au sein de l'équipe existante a été formidable »

Elodie, 21ans
Pré Nat féminine

« Ses valeurs, son état d'esprit, sa solidarité et son humilité sans oublier la combativité : voici ce qui qualifie le hand. Ce n'est pas du marketing, c'est une réalité que je retrouve à chaque rentrée sur le terrain avec le SPHB »

Michel, 48ans
Loisir

« Le hand c'est plus qu'un sport, c'est un rassemblement, c'est une bande de copain, c'est une famille »

Alex, 15 ans,
M18 Champ France

« L'entente Lyon Métropole, créée par les clubs élites de la région lyonnaise, dont fait parti le SPHB, me permet de me former et de jouer au plus haut niveau afin de me préparer à intégrer l'équipe fanion de mon club, le SPHB, dans quelques années »

Anis, 14 ans,
M15 /jeune arbitre

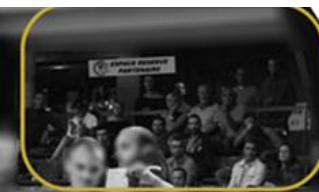
Le SPHB m'a proposé une formation d'arbitre à l'âge de 11 ans. Depuis j'arbitre chaque WE les matchs des catégories jeunes, ça m'a permis de compléter mes connaissances du hand et de vivre ma passion sous un autre angle »

Pourquoi être partenaire ?



- Soutenir le club, développer la vie associative locale
- Contribuer à la formation de la jeunesse
- Associer les valeurs du hand aux valeurs de votre entreprise
- Inviter vos clients, prospects ou collaborateurs sur des matchs de haut niveau
- Visibilité sur les supports de communication du SPHB, faire connaître votre entreprise
- Etendre son réseau de partenaires économiques locaux
- Opportunité de business auprès de nos adhérents et nos autres partenaires
- Utiliser la défiscalisation pour minimiser l'impact financier direct du partenariat sur l'entreprise

Une union bénéfique pour votre entreprise



Communication interne, incentive

Un partenariat pour créer ou renforcer votre NOTORIÉTÉ. Pour stimuler et fédérer vos collaborateurs autour des valeurs du hand (esprit d'équipe, solidarité, dépassement de soi...)

- Invitation match
- Réception
- Tournoi corpo interne

Communication externe

Utilisez la visibilité et les supports de communication Du SPHB pour dynamiser et accroître l'image et la notoriété de votre société

- LinkedIn - Site internet - FaceBook
- Visuel maillots
- Visuels in stadia
- Annonces matchs
- Naming rencontre

Opération marketing directe

Une opportunité de promouvoir vos produits ou services à l'échelle des adhérents du SPHB et des autres Partenaires

- Carte Partenaire (offre de fidélisation adhérents)
- Communication push via les courriels internes
- Matinales Partenaires

Réseau inter-entreprises

Rejoignez un réseau de sociétés locales et nationales. Générez de nouveaux marchés dans un contexte sportif et amical favorable aux relations professionnelles

- Matinales €co
- Soirées Partenaires
- Carré Partenaires in stadia
- Tournoi Partenaires

Relations publiques

Invitez vos clients, vos prospects, vos équipes ou vos prestataires à des événements officiels. La convivialité et la proximité des manifestations les combleront

- Invitation match
- Réception VIP après matchs
- Rencontre avec les joueurs

Nos offres partenaires



CLUB PARTENAIRE SPHB :

- Visuel in stadia fond de terrain
- Invitation matches « carré partenaires » (4 par match)
- Invitation matinales €co (4)
- Invitations soirées Partenaires (2)
- 2 Focus LinkedIn
- 1 page sur le site internet
- Visuel pied de courriel adhérents
- Communication Rzo sociaux
- Utilisation du label « Club PARTENAIRE SPHB »
- Participation au tournoi des partenaires

800€ annuel

PARTENAIRE EQUIPEMENT EQUIPE NATIONALE :

- Adhérent au Club PARTENAIRE
- Invitation matches « carré partenaires » (10 par match)
- Roll up personnalisé en tribune
- 1 naming de rencontre avec coup d'envoi
- Annonce micro à chaque match
- 2 communications push courriel

MAILLOTS DE MATCH (5)
face ou dos

9 000€ pour 2 ans

Manche maillot (2)

4 000€ pour 2 ans

SHORT DE MATCH (2)

4 000€ pour 2 ans

MAILLOTS D'ENTRAINEMENT (2)

3 000€ pour 2 ans

SWEAT(1)

3 000€ pour 2 ans

MASCOTTE (1)

3 000€ pour 2 ans

PARTENAIRE EQUIPEMENT EQUIPES REGION SENIOR :

- Adhérent au Club PARTENAIRE

MAILLOTS DE MATCH (5)
face ou dos

4 000€ pour 2 ans

Manche maillot (2)

2500€ pour 2 ans

PARTENAIRE EQUIPEMENT EQUIPES JEUNES 13→18:

- Adhérent au Club PARTENAIRE

MAILLOTS DE MATCH (5)
face ou dos

3 000€ pour 2 ans

Manche maillot (2)

2000€ pour 2 ans

NOS OFFRES A LA CARTE:

- Tournoi Corpo
- Réception d'après match
- Location du Club House
- Partenaire du tournoi des écoles

RAPPEL DES AVANTAGES FISCAUX:

- Les dépenses de mécénat ouvrent droit à réduction d'impôt de 60 % du don dans la limite du 0,5 % CAHT
- Les dépenses de sponsoring permettent une déduction de 100% du montant générant une économie d'impôt sur les sociétés du montant de la déduction faite



**VOUS SOUHAITEZ EN SAVOIR PLUS
ET NOUS SOUTENIR ?
CONTACTEZ-NOUS !!**



Nous contacter

*Philippe TARRI
Info.sphb@gmail.com
06 08 90 57 75*

Saint Priest HandBall

Association sportive loi 1901